

Co očekávám v boji proti klíšťatům a blechám?



Účinek na oba parazity

Klíšťata i blechy včetně nakladených vajíček

Účinné a rychlé usmrcení parazitů

Přípravek musí zabít ještě předtím než se parazité stačí přisát (po přisátí již hrozí riziko přenosu nemocí na psa a vznik alergií)

Účinek všude...

Účinek nejen na psovi, ale i v domácím prostředí

Dlouhodobý účinek...

Odpuzující účinek pro parazity...

Ale také...  
očekávám bezpečnost  
a snadné použití

7 Duowin Contact poskytuje  
nejrychlejší a nejkompletnější  
ochranu proti klíšťatům a blechám

8 Účinek proti blechám po dobu 1 měsíce

Blechy jsou usmrceny ještě předtím než začnou sát krev  
nebo klást vajíčka

9 Účinek proti bleším vajíčkům a larvám po dobu 2 měsíců

Účinek proti klíšťatům po dobu 1 měsíce

Klíšťata jsou usmrcena ještě než se stačí přisát

Razítko Vašeho veterinárního lékaře

X

...aplikujte jednoduše po tenké lince  
od krku až k ocasu

9



7 [www.virbac.cz](http://www.virbac.cz)

**Virbac**  
ANIMAL HEALTH

Již žádná klíšťata, blechy  
ani bleší vajíčka. Spolehlivě.

**Duowin  
contact**



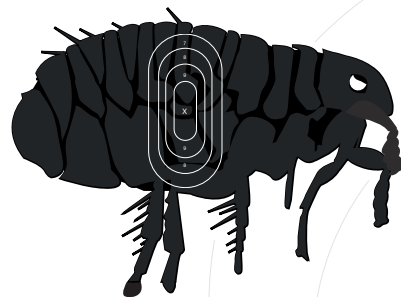
**Virbac**  
ANIMAL HEALTH



*Blechy a klíšťata žijí prakticky všude. Geografická poloha nebo roční období hrají určitou roli, ale psi před nimi nejsou nikdy kompletně chráněni.*

#### Důležité body:

- I když chováte psa v bytě, klíšťata a blechy mohou být zanešeny dovnitř (jiným zvířetem, na šatech atd.)
- Váš veterinář Vám jistě poradí bezpečný a účinný preparát proti klíšťatům a blechám
- Chraňte svého psa po celou dobu klíšťové a bleší sezóny



## BLECHY

#### Mimořádná rozmnožovací schopnost...

- Klade vajíčka již 24 hodin po nasátí krve
- Naklade 50 vajíček denně
- 2000 vajíček za celý svůj život

#### Nevítaný host v domácnosti...

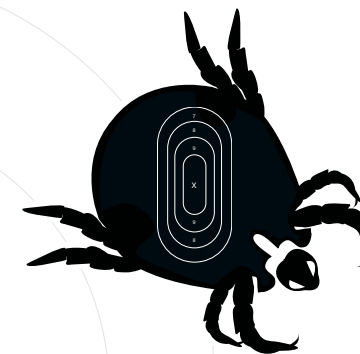
- Pro blechu ideální teplota a vlhkost po celý rok
- Mnoho teplých míst ideálních k vývoji larev
- Blechy objevené na psovi reprezentují jen 5 % larev a vajíček, které jsou přítomny v domácnosti

#### Nebezpečí pro Vaše zvíře...

- Těžká pruritis
- Vývoj alergií (jedna blecha stačí!) s možnou kožní infekcí
- Přenos tasemnic

#### Nebezpečí pro Vás...

- Psí blechy napadají i lidi



## KLÍŠŤATA

#### Pro psa představují smrtelnou hrozbu...

Přenos onemocnění z klíštěte na psa proběhne velmi rychle:

#### **Ehrlichioza (přenos do 2,5 dne)**

- Oslabující onemocnění (anémie, ztráta apetitu)

#### **Borelióza (přenos do 3 dnů)**

- Těžké onemocnění (bolesti kloubů, srdeční a ledvinové poruchy)

#### **Babesióza (přenos do 4 dnů)**

- Smrtelné onemocnění (těžká anémie a žloutenka, krev v moči, horečka)

#### Velká hrozba i pro Vás...

Borelióza je přenosná na člověka (lymská borelióza)

